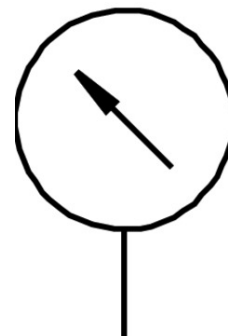


Manómetro MA-40-10-1/8

Número de artículo: 359874

FESTO



Hoja de datos

Característica	Valor
Régimen de indicación	0 bar ... 10 bar
Margen visualizado	0 psi ... 145 psi
Símbolo	00991463
Conforme a la norma	EN 837-1
Magnitud nominal manómetro	40
Protección antideflagrante	Tener en cuenta la advertencia en la certificación Zona 1 (ATEX) Zona 2 (ATEX) Zona 21 (ATEX) Zona 22 (ATEX)
Forma constructiva	Manómetro de muelle tubular
Tipo de fijación	Instalación en la tubería
Medio de funcionamiento	Gases inertes Líquidos neutros
Presión de funcionamiento	0 MPa ... 1 MPa
Presión de funcionamiento	0 bar ... 10 bar
Presión de funcionamiento	0 psi ... 145 psi
Factor de esfuerzo alternante	0.66
Clase de precisión de medición	2,5
Grado de protección	IP43
Temperatura del medio	-20 °C ... 60 °C
Temperatura ambiente	-20 °C ... 60 °C
Nota sobre el material	Conformidad con la Directiva RoHS
Posición de la conexión	Parte trasera, centrada
Conexión neumática	G1/8
materiales en contacto con el medio	Latón
Material del pivote atornillado	Latón
Material del cuerpo	ABS
Material pantalla visual	PS
Color del cuerpo	Negro
Peso del producto	60 g

Característica	Valor
Nota sobre el medio de trabajo/mando	Sin acetileno Sin oxígeno
Escala	Escala doble bar (exterior) psi (interior)